

# 軸用 同心型止め輪 (メートル)

## 軸受用

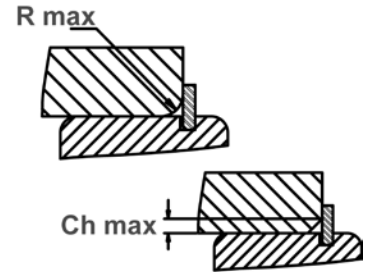
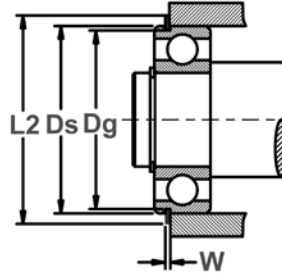
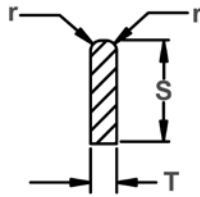
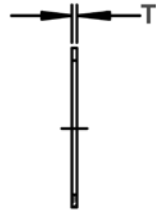
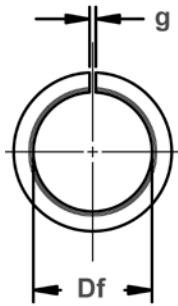
軸に加工した溝に嵌め込み

溝からはみ出ている部分が受けとして働き

部品を固定。

# CBS 同心型止め輪

DIN 5417



自由径 & 止め輪寸法  
切断面 B-B

軸径 & 溝寸法

最大受面角部

止め輪 番号	軸径		溝寸法				止め輪寸法 & 重量								備考						
			溝径		溝巾		板厚		板幅		自由径		間隙径	受面 角部	重量	L2	Pg	Pr	R 最大 Ch 最大	Pr kN	R.P.M. X1000 (1/min)
			Dg	公差	W	公差	T	公差	S	公差	Df	公差									
CBS-30	1.1811	30	28,17		1,35		1,12		3,25		27,4		3	0,4	2,8	34,7	13,7	16,6	2,0	2,91	16,0
CBS-32	1.2598	32	30,15		1,35		1,12		3,25		29,4		3	0,4	3,0	36,7	14,6	14,6	2,0	2,57	13,0
CBS-35	1.3780	35	33,17		1,35		1,12		3,25		32,4	+0,4	3	0,4	3,2	39,7	16,0	13,4	2,0	2,42	11,0
CBS-37	1.4567	37	34,77		1,35		1,12		3,25		34,0		3	0,4	3,4	41,3	20,7	13,6	2,0	2,45	10,0
CBS-40	1.5748	40	38,10		1,35		1,12		3,25		37,3		3	0,4	3,6	44,6	19,3	13,5	2,0	2,50	8,0
CBS-42	1.6535	42	39,75	-0,25	1,35		1,12		3,25		38,9		3	0,4	3,8	46,3	23,5	12,9	2,0	2,39	7,0
CBS-44	1.7323	44	41,75		1,35		1,12		3,25		40,9		3	0,4	4,0	48,3	24,6	12,4	2,0	2,29	7,0
CBS-47	1.8504	47	44,60		1,35		1,12		4,04		43,7	+0,5	4	0,4	5,3	52,7	28,8	12,1	2,0	2,29	7,0
CBS-50	1.9685	50	47,60		1,35		1,12		4,04		46,7		4	0,4	5,8	55,7	30,6	13,3	2,0	2,60	6,0
CBS-52	2.0472	52	49,73		1,35		1,12		4,04		48,8		4	0,4	5,9	57,9	31,6	12,8	2,5	2,01	6,0
CBS-55	2.1654	55	52,60		1,35		1,12		4,04		51,7		4	0,4	6,2	60,7	33,8	11,8	2,5	1,90	5,0
CBS-56	2.2047	56	53,60		1,35		1,12		4,04		52,4		4	0,4	6,5	61,7	34,5	12,1	2,5	1,95	5,0
CBS-58	2.2835	58	55,60		1,35	+0,3	1,12	-0,1	4,04	-0,15	54,4		4	0,4	6,7	63,7	35,6	11,5	2,5	1,89	5,0
CBS-62	2.4409	62	59,61		1,90		1,70		4,04		58,2		4	0,6	10,5	67,7	38,1	37,6	2,5	6,18	5,0
CBS-65	2.5591	65	62,60		1,90		1,70		4,04		61,2		4	0,6	11,0	70,7	40,0	34,9	2,5	5,89	4,0
CBS-68	2.6772	68	64,82		1,90		1,70		4,85		63,4		5	0,6	12,6	74,6	55,5	40,9	2,5	7,06	4,0
CBS-72	2.8346	72	68,81		1,90		1,70		4,85		67,4	+0,8	5	0,6	14,7	78,6	59,0	38,9	2,5	6,71	4,0
CBS-75	2.9528	75	71,83		1,90		1,70		4,85		70,4		5	0,6	15,3	81,6	61,5	36,6	2,5	6,46	3,0
CBS-80	3.1496	80	76,81		1,90		1,70		4,85		75,4		5	0,6	16,3	86,6	65,7	34,8	3,0	5,25	3,0
CBS-85	3.3465	85	81,81	-0,50	1,90		1,70		4,85		80,4		5	0,6	17,5	91,6	70,0	33,5	3,0	5,16	3,0
CBS-90	3.5433	90	86,79		2,70		2,46		4,85		85,4		5	0,7	26,6	96,5	74,0	93,9	3,0	14,80	2,0
CBS-95	3.7402	95	91,82		2,70		2,46		4,85		90,4		5	0,7	28,2	101,6	76,3	86,8	3,5	12,00	2,0
CBS-100	3.9370	100	96,80		2,70		2,46		4,85		95,2		5	0,7	29,2	106,5	82,5	80,8	3,5	11,40	2,0
CBS-110	4.3307	110	106,81		2,70		2,46		4,85		105,2		5	0,7	32,8	116,6	90,7	71,2	3,5	10,40	1,0
CBS-115	4.5276	115	111,81		2,70		2,46		4,85		110,2	+1,0	5	0,7	34,4	121,6	97,7	66,6	3,5	10,00	1,0
CBS-120	4.7244	120	115,21		3,10		2,82		7,21		113,6		7	0,7	60,6	129,7	143,0	140,0	3,5	21,30	2,0
CBS-125	4.9213	125	120,22		3,10		2,82		7,21		118,6		7	0,7	63,0	134,7	155,0	132,0	4,0	17,90	2,0

単位: mm

その他の先端部形状をご希望の場合は、[japan@rotorclip.com](mailto:japan@rotorclip.com)までお問い合わせ下さい。



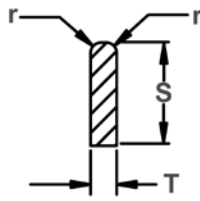
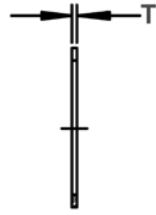
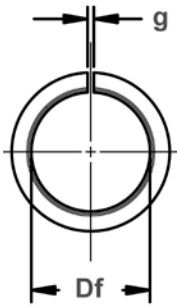


# CBS 同心型止め輪

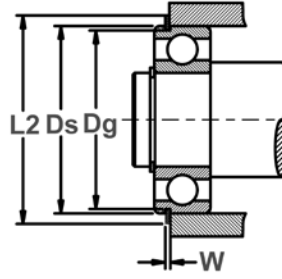
DIN 5417

## 軸用 同心型止め輪 (メートル)

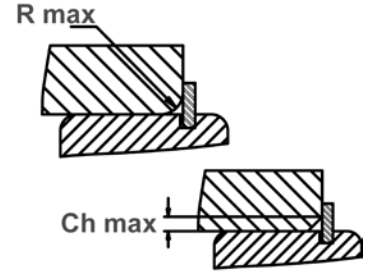
軸受用  
軸に加工した溝に嵌め込み  
溝からはみ出ている部分が受けとして働き  
部品を固定。



自由径 & 止め輪寸法  
切断面 B-B



軸径 & 溝寸法



最大受面角部

止め輪 番号	軸径		溝寸法				止め輪寸法 & 重量								備考						
	Ds DEC	Ds mm	溝径		溝巾		板厚		板幅		自由径		間隙 径 g	受面 角部 R 最小	重量 kg/1000	L2	Pg	Pr	R 最大 Ch 最大	Pr kN	R.P.M. X1000 (1/min)
			Dg	公差	W	公差	T	公差	S	公差	Df	公差									
CBS-130	5.1181	130	125.22		3.10		2.82		7.21		123.6	+1.0	7	0.7	65.6	139.7	166.0	124.7	4.0	17.30	1.0
CBS-140	5.5118	140	135.23		3.10		2.82		7.21		133.0		7	0.7	70.6	149.7	180.0	111.6	4.0	16.00	1.0
CBS-145	5.7087	145	140.23		3.10		2.82		7.21		138.0		7	0.7	73.0	154.7	186.0	106.4	4.0	15.50	1.0
CBS-150	5.9055	150	145.24		3.10		2.82		7.21		142.9	+1.6	7	0.7	77.2	159.7	193.0	101.5	4.0	15.00	1.0
CBS-160	6.2992	160	155.22		3.10	+0.3	2.82		7.21		152.9		7	0.7	81.0	169.7	206.0	92.0	4.0	14.10	1.0
CBS-170	6.6929	170	163.65		3.50		3.10		9.60		161.3		10	0.7	122.0	182.9	283.0	148.0	5.0	18.70	1.0
CBS-180	7.0866	180	173.66		3.50		3.10		9.60	-0.15	171.2		10	0.7	128.0	192.9	292.0	135.0	5.0	17.70	1.0
CBS-190	7.4803	190	183.64		3.50		3.10		9.60		181.0		10	0.7	139.0	202.9	311.0	124.0	5.0	16.70	1.0
CBS-200	7.8740	200	193.65		3.50		3.10	-0.1	9.60		191.0		10	0.7	148.0	212.9	336.0	116.0	5.0	16.00	1.0
CBS-210	8.2677	210	203.60		3.50		3.10		9.60		200.9		10	1.2	156.0	222.8	356.0	106.0	6.0	12.70	1.0
CBS-215	8.4646	215	208.60		3.50		3.10		9.60		205.9	+1.8	10	1.2	160.0	227.8	376.0	103.0	6.0	12.40	1.0
CBS-225	8.8583	225	217.00	-0.50	4.50		3.50		10.00		214.3		10	1.2	196.0	237.0	462.0	144.0	6.0	17.90	1.0
CBS-230	9.0551	230	222.00		4.50		3.50		10.00		219.2		10	1.2	200.0	242.0	473.0	139.1	6.0	17.50	1.0
CBS-240	9.4488	240	232.00		4.50		3.50		10.00		229.2		10	1.2	209.0	252.0	495.0	130.0	6.0	16.80	0.5
CBS-250	9.8425	250	242.00		4.50	+0.4	3.50		10.00		239.2		10	1.2	220.0	262.0	514.0	122.0	6.0	16.10	0.5
CBS-260	10.2362	260	252.00		4.50		3.50		10.00		247.5		10	1.2	230.0	272.0	536.0	114.0	6.0	15.50	0.5
CBS-270	10.6299	270	262.00		4.50		3.50		10.00		257.5		10	1.2	240.0	282.0	556.0	107.0	6.0	14.90	0.5
CBS-280	11.0236	280	272.00		4.50		3.50		10.00		267.5	+2.5	10	1.2	250.0	292.0	578.0	101.0	6.0	14.40	0.5
CBS-290	11.4173	290	282.00		4.50		3.50		10.00		277.5		10	1.2	260.0	302.0	598.0	95.4	6.0	13.90	0.4
CBS-300	11.8110	300	290.00		5.50		4.50		12.00		284.5		10	1.5	400.0	314.0	694.0	230.0	7.0	34.20	0.6
CBS-310	12.2047	310	300.00		5.50		4.50		12.00	-0.30	294.0		10	1.5	412.0	324.0	800.0	218.0	7.0	28.40	0.5
CBS-320	12.5984	320	310.00		5.50		4.50		12.00		304.0		10	1.5	420.0	334.0	824.0	207.0	7.0	27.60	0.5
CBS-340	13.3858	340	330.00		5.50	+0.5	4.50	-0.2	12.00		324.0		10	1.5	446.0	354.0	875.0	187.0	7.0	26.00	0.4
CBS-360	14.1732	360	350.00		5.50		4.50		12.00		343.0	+3.0	10	1.5	475.0	374.0	930.0	169.0	7.0	24.50	0.4
CBS-370	14.5669	370	360.00		5.50		4.50		12.00		353.0		10	1.5	485.0	384.0	955.0	162.0	7.0	23.80	0.4
CBS-380	14.9606	380	370.00		5.50		4.50		12.00		363.0		10	1.5	500.0	394.0	995.0	154.0	7.0	23.20	0.4
CBS-400	15.7480	400	390.00		5.50		4.50		12.00		383.0		10	1.5	525.0	414.0	1040.0	144.0	7.0	22.10	0.3

単位: mm

その他の先端部形状をご希望の場合は、japan@rotorclip.comまでお問い合わせ下さい。

