

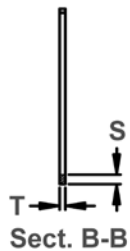
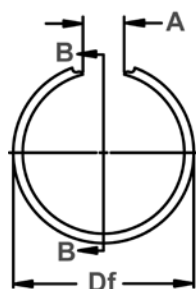
穴用 同心型止め輪 (インチ)

ニードル軸受用止め輪

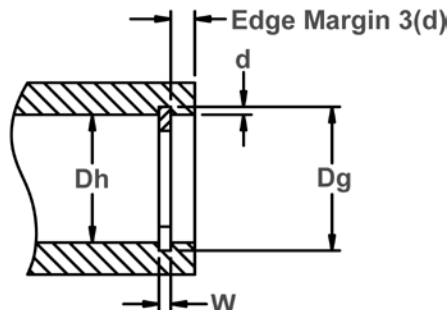
穴に加工した溝に嵌め込み

溝からはみ出ている部分が受けとして働き部品を固定する。

HN 同心型止め輪



自由径 & 止め輪寸法
切断面 B-B



穴径 & 溝寸法

原材料: SAE 1060-1075

止め輪 番号	穴径			溝寸法				止め輪寸法					許容 静止時 荷重 (Lbs.)			
				溝径		溝巾 W	深さ d	自由径		板厚 T	板幅			自由間隙径		
	Dh DEC	Dh FRACT.	Dh mm	Dg	公差			Df	公差		S	公差		A 最小	A 最大	
HN-112	1.125	1-1/8	28.58	1.181	±.005	.046 +.003 -.000	.028	1.196	+.031	±.002	.042	.093	±.003	.375	.562	1100
HN-125	1.250	1-1/4	31.75	1.310			.030	1.330		.042	.093	.375		.562	1360	
HN-137	1.375	1- 3/8	34.93	1.435			.030	1.460		.042	.093	.375		.562	1600	
HN-150	1.500	1-1/2	38.10	1.580			.040	1.600	.042	.125	.375	.562		1900		
HN-162	1.625	1-5/8	41.28	1.705			.040	1.725	.042	.125	.437	.750		1930		
HN-175	1.750	1-3/4	44.45	1.830			.040	1.855	.042	.125	.437	.750		1960		
HN-187	1.875	1-7/8	47.63	1.965			.045	1.990	.042	.156	.437	.750		2090		
HN-200	2.000	2	50.80	2.090			.045	2.115	.042	.156	.437	.750		2200		
HN-206	2.062	2-1/16	52.37	2.152			.045	2.177	.042	.156	.437	.750		2340		
HN-218	2.187	2-3/16	55.55	2.277			.045	2.302	.042	.156	.437	.750		2700		
HN-231	2.312	2-5/16	58.72	2.402	.045	2.432	.042	.156	.437	.750	2900					
HN-243	2.437	2-7/16	61.90	2.527	.045	2.557	.042	.156	.437	.750	3000					
HN-256	2.562	2-9/16	65.07	2.652	.045	2.682	.042	.156	.437	.750	3200					
HN-300	3.000	3	76.20	3.124	±.006	.068 +.004 -.000	.062	3.154	+.078	±.002	.062	.187	±.005	.562	.938	6250
HN-325	3.250	3-1/4	82.55	3.374			.062	3.404		.062	.187	.562		.938	6500	
HN-350	3.500	3-1/2	88.90	3.624			.062	3.654		.062	.187	.562		.938	6700	
HN-375	3.750	3-3/4	95.25	3.874			.062	3.904	.062	.187	.562	.938		6100		
HN-400	4.000	4	101.60	4.125			.062	4.155	.062	.187	.562	.938		7000		
HN-425	4.250	4-1/4	107.95	4.394			.072	4.429	.078	.218	.625	1.062		9100		
HN-450	4.500	4-1/2	114.30	4.644			.072	4.679	.078	.218	.625	1.062		9400		
HN-475	4.750	4-3/4	120.65	4.894			.072	4.929	.078	.218	.625	1.062		9200		
HN-500	5.000	5	127.00	5.144			.072	5.184	.078	.218	.625	1.062		9000		
HN-525	5.250	5-1/4	133.35	5.394			.072	5.434	.078	.218	.625	1.062		8800		
HN-575	5.750	5-3/4	146.05	5.894	.072	5.934	.078	.218	.625	1.062	8950					
HN-600	6.000	6	152.40	6.160	±.007	.103 +.005 -.000	.080	6.220	+.125	±.002	.093	.250	±.005	.875	1.437	9000
HN-650	6.500	6-1/2	165.10	6.660			.080	6.730		.093	.250	.875		1.437	7500	
HN-700	7.000	7	177.80	7.160			.080	7.240		.093	.250	.875		1.437	6200	
HN-725	7.250	7-1/4	184.15	7.410			.080	7.500	.093	.250	1.000	1.750		6100		
HN-750	7.500	7-1/2	190.50	7.660			.080	7.760	.093	.250	1.000	1.750		6000		
HN-800	8.000	8	203.20	8.160			.080	8.285	.093	.250	1.000	1.750		5700		

単位: inch

硬さ: 全サイズ: HRC 42 ~ 52

その他の先端部形状をご希望の場合は、japan@rotorclip.comまでお問い合わせ下さい。

