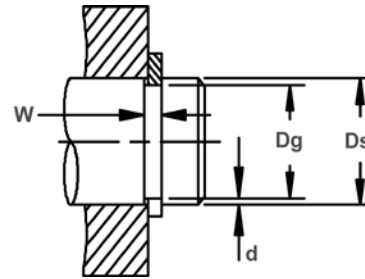
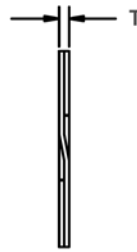
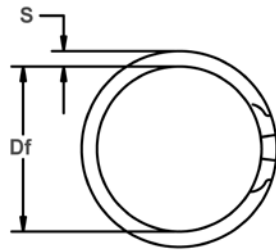




DCR 軸用スパイラルリング

DIN 471

軸用 重荷重用 (DIN)
 DIN規格を満たすアプリケーションに対応。
 DIN規格スペックに基づく溝径に対応する
 軸用スパイラルリング。



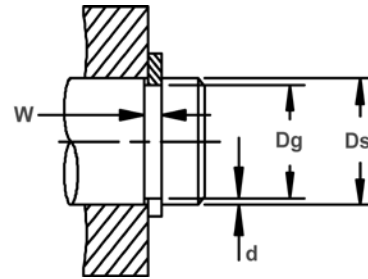
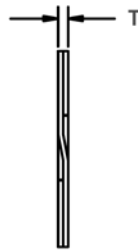
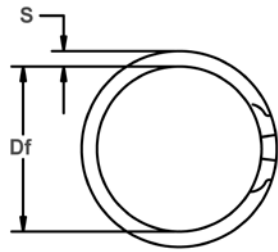
自由径 & 止め輪寸法

軸径 & 溝寸法

止め輪 番号	軸径 (mm)	溝寸法					止め輪寸法						荷重 (N)	
		溝径		溝巾		深さ	自由径		板厚		板幅		止め輪 安全率 (=3)	溝 安全率 (=2)
		Dg	公差	W	公差	d	Df	公差	T	公差	S	公差		
DCR-13	13	12.4		1.10		0.3	12.27		0.99		1.4		13474	1901
DCR-14	14	13.4		1.10		0.3	13.26		0.99		1.4		14510	2047
DCR-15	15	14.3	+0,00	1.10		0.4	14.15		0.99		1.4		15547	2559
DCR-16	16	15.2	-0,11	1.10		0.4	15.04		0.99		1.65		16583	3119
DCR-17	17	16.2		1.10		0.4	16.04		0.99		1.65		17620	3314
DCR-18	18	17.0		1.30		0.5	16.83		1.14		1.91		18668	4386
DCR-19	19	18.0		1.30		0.5	17.83	+0,00	1.14		1.91		19705	4630
DCR-20	20	19.0		1.30		0.5	18.82	-0,33	1.14		1.91		20742	4874
DCR-21	21	20.0	+0,00	1.30		0.5	19.79		1.14		1.91		21779	5117
DCR-22	22	21.0	-0,13	1.30		0.5	20.78		1.14		1.91		22816	5361
DCR-23	23	22.0		1.30		0.5	21.77		1.14		1.91		23853	5605
DCR-24	24	22.9		1.30		0.6	22.66		1.14		2.18		24891	6433
DCR-25	25	23.9		1.30		0.6	23.65		1.14		2.18		25928	6701
DCR-26	26	24.9	+0,00	1.30		0.6	24.64		1.14		2.18		26965	6969
DCR-27	27	25.6	-0,21	1.30		0.7	25.34		1.14	±0,05	2.18	±0,10	28002	9211
DCR-28	28	26.6		1.60		0.7	26.34		1.44		2.39		36681	9552
DCR-29	29	27.6		1.60		0.7	27.33		1.44		2.39		37991	9893
DCR-30	30	28.6		1.60		0.7	28.32		1.44		2.39		39301	10235
DCR-32	32	30.3		1.60		0.9	30.00	+0,00	1.44		3.25		41921	13256
DCR-33	33	31.3		1.60	+0,14	0.9	30.99	-0,38	1.44		3.25		43231	13670
DCR-34	34	32.3		1.60	-0,00	0.9	31.98		1.44		3.25		44541	14085
DCR-35	35	33.0		1.60		1.0	32.66		1.44		3.25		45851	17058
DCR-36	36	34.0		1.85		1.0	33.65		1.69		4.01		55349	17545
DCR-38	38	36.0	+0,00	1.85		1.0	35.64		1.69		4.01		58424	18520
DCR-40	40	37.5	-0,25	1.85		1.3	37.11		1.69		4.01		61498	24368
DCR-42	42	39.5		1.85		1.3	39.09		1.69		4.01		64573	25586
DCR-45	45	42.5		1.85		1.3	42.06	+0,00	1.69		4.01		69186	27414
DCR-46	46	43.5		1.85		1.3	43.05	-0,51	1.69		4.01		70723	28023
DCR-47	47	44.5		1.85		1.3	44.04		1.69		4.01		72261	28633
DCR-48	48	45.5		1.85		1.3	45.03		1.69		4.01		73798	29242
DCR-50	50	47.0		2.15		1.5	46.53		1.93		5.08		87790	36552
DCR-52	52	49.0		2.15		1.5	48.51		1.93		5.08		91302	38014
DCR-54	54	51.0		2.15		1.5	50.50		1.93		5.08		94813	39476
DCR-55	55	52.0		2.15		1.5	51.49		1.93		5.08		96569	40207
DCR-56	56	53.0		2.15		1.5	52.48	+0,00	1.93		5.08		98325	40938
DCR-58	58	55.0		2.15		1.5	54.43	-0,63	1.93		5.08		101836	42400
DCR-60	60	57.0		2.15		1.5	56.42		1.93		5.08		105348	43863
DCR-62	62	59.0		2.15		1.5	58.42		1.93		5.08	±0,12	108860	45325
DCR-63	63	60.0		2.15		1.5	59.39		1.93		5.08		110615	46056
DCR-65	65	62.0	+0,00	2.65		1.5	61.39		2.41	±0,08	5.08		135725	47518
DCR-67	67	64.0	-0,30	2.65		1.5	63.37		2.41		5.08		139901	48980
DCR-68	68	65.0		2.65		1.5	64.34		2.41		5.08		141989	49711
DCR-70	70	67.0		2.65		1.5	66.34		2.41		5.08		146165	51173
DCR-72	72	69.0		2.65		1.5	68.33		2.41		5.08		150341	52635
DCR-75	75	72.0		2.65		1.5	71.33	+0,00	2.41		5.08		156605	54828
DCR-77	77	74.0		2.65		1.5	73.33	-0,76	2.41		5.08		160782	56290
DCR-78	78	75.0		2.65		1.5	74.33		2.41		5.08		162870	57021
DCR-80	80	76.5		2.65		1.8	75.81		2.41		6.05	±0,13	167046	68231
DCR-82	82	78.5		2.65		1.8	77.81		2.41		6.05		171222	69936

単位: mm





自由径 & 止め輪寸法

軸径 & 溝寸法

止め輪 番号	軸径 (mm)	溝寸法					止め輪寸法						荷重 (N)	
		溝径		溝巾		深さ	自由径		板厚		板幅		止め輪 安全率 (=3)	溝 安全率 (=2)
		Dg	公差	W	公差	d	Df	公差	T	公差	S	公差		
DCR-85	85	81.5		3,15		1,8	80,80	+0,00 -0,76	2,91		6,35		214309	72495
DCR-88	88	84,5		3,15		1,8	83,80		2,91		6,35		221873	75054
DCR-90	90	86,5	+0,00	3,15		1,8	85,80	+0,00	2,91	±0,08	6,35		226915	76759
DCR-95	95	91,5	-0,35	3,15		1,8	90,80	-0,89	2,91		6,35		239522	81024
DCR-98	98	94,5		3,15		1,8	93,79		2,91		6,35		247086	83583
DCR-100	100	96,5		3,15		1,8	95,79		2,91		6,35		252128	85288
DCR-102	102	98,0		4,15		2,0	97,29		3,89		6,73		343778	99422
DCR-105	105	101,0		4,15		2,0	100,28		3,89		6,73	±0,13	353889	102346
DCR-108	108	104,0	+0,00	4,15		2,0	103,25		3,89		6,73		364000	105270
DCR-110	110	106,0	-0,54	4,15		2,0	105,23		3,89		6,73		370741	107220
DCR-115	115	111,0		4,15		2,0	110,19		3,89		6,73		387593	112093
DCR-120	120	116,0		4,15		2,0	115,16	+0,00	3,89		6,73		404445	116967
DCR-125	125	121,0		4,15		2,0	120,12	-1,30	3,89		6,73		421297	121840
DCR-130	130	126,0		4,15		2,0	125,07		3,89		6,73		438149	126714
DCR-135	135	131,0		4,15		2,0	130,02		3,89		6,73		455001	131588
DCR-140	140	136,0		4,15		2,0	134,98		3,89		6,73		471852	136461
DCR-145	145	141,0		4,15		2,0	139,93		3,89	±0,10	6,73		488704	141335
DCR-150	150	145,0	+0,00	4,15	+0,18	2,5	143,91		3,89		7,92		505556	182761
DCR-155	155	150,0	-0,63	4,15	-0,00	2,5	148,89		3,89		7,92		522408	188853
DCR-160	160	155,0		4,15		2,5	153,85		3,89		7,92		539260	194945
DCR-165	165	160,0		4,15		2,5	158,80	+0,00	3,89		7,92		556112	201037
DCR-170	170	165,0		4,15		2,5	163,75	-1,52	3,89		7,92		572964	207129
DCR-175	175	170,0		4,15		2,5	168,73		3,89		7,92		589815	213221
DCR-180	180	175,0		4,15		2,5	173,69		3,89		7,92		606667	219313
DCR-185	185	180,0		4,15		2,5	178,66		3,89		7,92	±0,15	623519	225405
DCR-190	190	185,0		4,15		2,5	183,59		3,89		7,92		640371	231497
DCR-195	195	190,0		4,15		2,5	188,54		3,89		7,92		657223	237589
DCR-200	200	195,0		4,15		2,5	193,54		3,89		7,92		674075	243681
DCR-205	205	199,0	+0,00	5,15		3,0	197,54	+0,00	4,86		11,18		863214	299727
DCR-210	210	204,0	-0,72	5,15		3,0	202,54	-1,78	4,86		11,18		884268	307038
DCR-220	220	214,0		5,15		3,0	212,47		4,86		11,18		926376	321659
DCR-230	230	224,0		5,15		3,0	222,40		4,86		11,18		968484	336280
DCR-240	240	234,0		5,15		3,0	232,33		4,86		11,18		1010592	350900
DCR-250	250	244,0		5,15		3,0	242,24		4,86		11,18		1052700	365521
DCR-260	260	252,0		5,15		4,0	250,19		4,86		12,70		1094808	506856
DCR-270	270	262,0		5,15		4,0	260,15	+0,00	4,86		12,70		1136916	526351
DCR-280	280	272,0	+0,00	5,15		4,0	270,08	-2,30	4,86		12,70		1179024	545845
DCR-290	290	282,0	-0,81	5,15		4,0	279,98		4,86	±0,13	12,70		1221132	565340
DCR-300	300	292,0		5,15		4,0	289,92		4,86		12,70		1263241	584834
DCR-310	310	300,0		6,20		5,0	297,84		5,87		15,88		576625	755411
DCR-320	320	310,0		6,20		5,0	307,84		5,87		15,88		627484	779779
DCR-330	330	320,0		6,20		5,0	317,75		5,87		15,88	±0,19	1678342	804147
DCR-340	340	330,0		6,20		5,0	327,69		5,87		15,88		729201	828515
DCR-350	350	340,0	+0,00	6,20	+0,22	5,0	337,64	+0,00	5,87		15,88		1780060	852883
DCR-360	360	350,0	-0,89	6,20	-0,00	5,0	347,57	-2,80	5,87		15,88		1830919	877251
DCR-370	370	360,0		6,20		5,0	357,48		5,87		15,88		1881778	901619
DCR-380	380	370,0		6,20		5,0	367,41		5,87		15,88		1932637	925987
DCR-390	390	380,0		6,20		5,0	377,34		5,87		15,88		1983496	950355
DCR-400	400	390,0		6,20		5,0	387,25		5,87		15,88		2034354	974723

単位: mm