

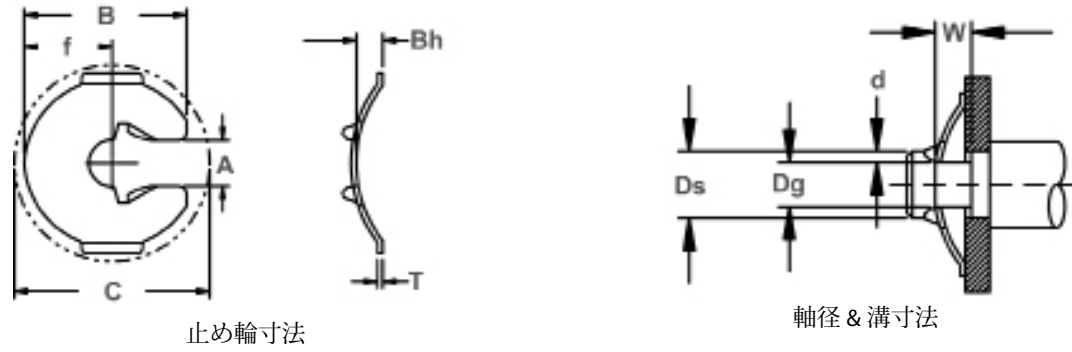


EL 軸用偏心型止め輪

湾曲固定型止め輪 (インチ)
 湾曲E型止め輪 (BE) の変形型が湾曲固定型止め輪 (EL)。
 湾曲型のため、エンドプレートの発生を防ぐだけでなく
 止め輪内周部から突き出ている2つの突出部が、
 止め輪を軸にしっかりと固定する役割を果たす。

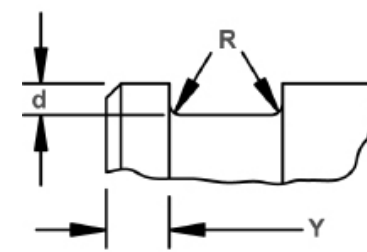
www.rotorclip.com/jp

1.800.557.6867 • +1 732.469.7333 • japan@rotorclip.com

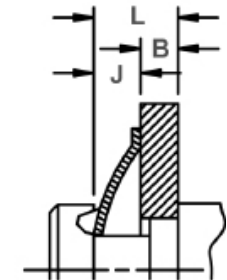


止め輪寸法

軸径 & 溝寸法



溝拡大図 & エッジマージン (Y)
 最大溝底 (R)
 EL-9 ~ EL-25 = 0.005
 EL-31 ~ EL-37 = 0.010



荷重を支持する側の溝壁から
 固定部品最深部までの距離
 L 最大 = B 最小 + J 最大
 L 最小 = B 最大 + J 最小

止め輪 番号	軸径		溝寸法				止め輪寸法 & 重量						クリアランス径	i スラスト荷重 (lbs.) 受面角部なし						
			溝径	溝巾	深さ	長さ	板厚***	湾曲高さ	ギャップ 部	重量 (1000個)	溝装着時	止め輪 安全率 (=3)		溝 安全率 (=3)						
															DEC	公差	FRACT	Dg	公差	W
EL-9	.092		3/32	.061	±.001	.035		.016	.307		.010		.050		.063		.23	.370	80	35
EL-12	.125	±.002	1/8	.082	±.0015	.035		.021	.307		.010	±.001	.050		.086	±.004	.19	.370	102	60
EL-18	.188		3/16	.124	±.002	.045	±.005	.032	.390	±.010	.015		.060	±.010	.130		.47	.480	203	140
EL-25	.250	±.003	1/4	.165		.055	-.000	.042	.500		.015	±.002	.070		.172	±.005	.77	.620	305	250
EL-31	.312		5/16	.228	±.003	.080		.042	.620		.015		.095		.234		1.3	.790	355	300
EL-37	.375		3/8	.270		.095		.052	.740		.020		.130		.280		2.2	.940	555	450

単位: inch

i 冷延鋼板を使った穴/軸を基準とする。スラスト荷重、その他性能データを導き出すための公式に関する説明が必要な場合は、japan@rotorclip.comまでお問い合わせ下さい。
 表示サイズ以外をご希望の際は、japan@rotorclip.comまでお問い合わせ下さい。
 *** めっき加工を施した止め輪には0.002inchを表示の板厚に付け加えること。

止め輪 番号	荷重を支持する 側の溝壁から 固定部位 までの 距離		公差 A & B の テーク アップ 量	止め輪 を 平たく するため の 必要荷重	J 最大 & J 最小 内での 反発荷重		f 参考	エッジ マージン Y
					溝 挿着時	止め輪が 平たい時		
EL-9	.030	.038	.008	30	9	3.5	.166	.031
EL-12	.030	.040	.010	30	8	3.0	.166	.043
EL-18	.039	.049	.010	60	20	5.5	.213	.064
EL-25	.045	.060	.015	60	15	7.0	.280	.085
EL-31	.070	.085	.015	60	6	4.0	.360	.084
EL-37	.080	.105	.025	80	19	7.0	.427	.105

硬さ範囲: ステンレス鋼製止め輪 (PH 15-7Mo)

止め輪タイプ	サイズ範囲	スケール	ロックウェル硬さ
EL	9 ~ 12	15N	82.5 ~ 86*
	18 ~ 31	15N	82.5 ~ 86
	37	30N	63 ~ 69.5

硬さ範囲: ベリリウム銅合金製止め輪

止め輪タイプ	サイズ範囲	スケール	ロックウェル硬さ
EL	9 ~ 12	15N	77 ~ 82*
	18 ~ 37	15N	77 ~ 82

硬さ範囲: カーボン・スプリング・スチール製止め輪 (SAE 1060-1090)

止め輪タイプ	サイズ範囲	スケール	ロックウェル硬さ
EL	9 ~ 12	15N	83.5 ~ 86*
	18 ~ 25	15N	83.5 ~ 86
	31 ~ 37	30N	65 ~ 69.5

*同サイズの止め輪の硬さ精度は直接確認することが出来ません。

