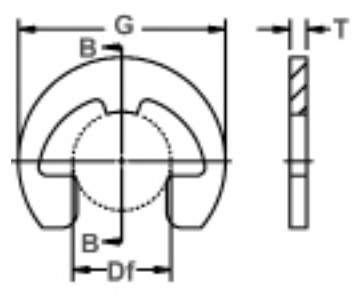




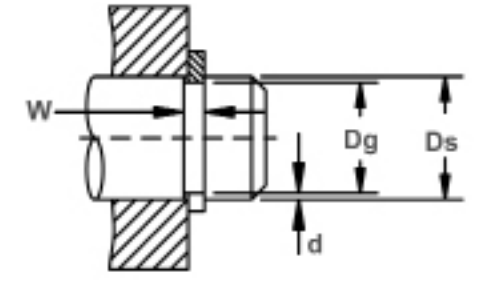
# RE 軸用偏心型止め輪

**強化版E型止め輪 (インチ)**  
 強化版E型止め輪 (RE) は、通常のE型止め輪よりも高いスラスト荷重とR.P.M.に対応します。しかし、通常のE型止め輪と同じサイズの溝で機能するためアプリケーションを一から作り直す必要なく通常のE型止め輪から強化版への変更が可能。

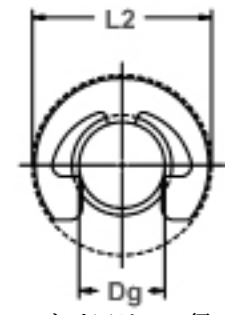
[www.rotorclip.com/jp](http://www.rotorclip.com/jp)  
 1.800.557.6867 • +1 732.469.7333 • [japan@rotorclip.com](mailto:japan@rotorclip.com)



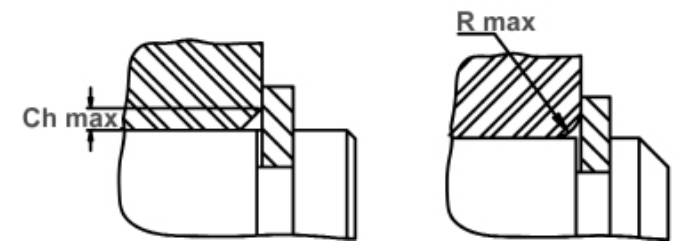
自由径 & 止め輪寸法  
切断面 B-B



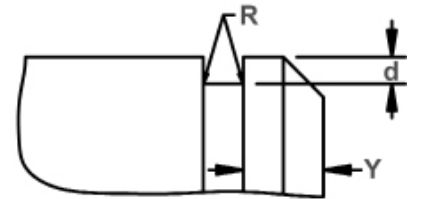
軸径 & 溝寸法



クリアランス径  
(溝装着時)



最大許容受面角部



溝幅大図 & エッジマージン (Y)  
 最大溝底 (R)  
 RE-9 ~ RE-25 = 0.005  
 RE-31 ~ RE-43 = 0.010  
 RE-50 ~ RE-56 = 0.015

止め輪番号	軸径			溝寸法			止め輪寸法 & 重量				クリアランス径		i スラスト荷重 (lbs.) 受面角部なし				
				溝径		溝巾	深さ	自由径		板厚***	重量 (1000個)	自由外径 (参考)	溝装着時	止め輪安全率 (=3)	溝安全率 (=2)		
	Ds DEC	Ds FRACT	Ds mm	Dg	公差	W	公差	d	Df	公差	T	公差	lbs.	G	L2	Pr	Pg
RE-9	.094	3/32	2.4	.074	+.002	.020	+.002	.010	.072	+.001	.015		.07	.206	.219	51	13
RE-12	.125	1/8	3.2	.095	-.000	.020	-.000	.015	.093	-.003	.015		.13	.270	.283	76	25
RE-15	.156	5/32	4.0	.116	.0015*	.029		.020	.113	+.002-.003	.025		.31	.335	.35	152	40
RE-18	.188	3/16	4.8	.147		.029		.020	.143		.025		.39	.375	.39	183	50
RE-21	.219	7/32	5.6	.188	±.002	.029		.015	.182	±.003	.025	±.002	.54	.446	.46	223	50
RE-25	.250	1/4	6.3	.210	.002*	.029		.020	.204		.025		.71	.516	.53	254	75
RE-31	.312	5/16	7.9	.250	±.003	.029	+.003	.031	.242		.025		.85	.588	.61	305	135
RE-37	.375	3/8	9.5	.303	.003*	.039	-.000	.036	.292		.035		1.5	.660	.68	528	190
RE-43	.438	7/16	11.1	.343		.039		.047	.332		.035		1.9	.746	.77	609	285
RE-50	.500	1/2	12.7	.396	±.003	.046		.052	.385	±.004	.042		3.2	.810	.83	832	360
RE-56	.562	9/16	14.3	.437	.004*	.046		.062	.430		.042		3.5	.870	.89	944	480

単位: inch

\* F.I.M. (インジケータの読み最大値) : 溝径 - 軸径中心部の最大許容偏差  
 i 冷延鋼板を使った穴/軸を基準とする。スラスト荷重、その他性能データを導き出すための公式に関する説明が必要な場合は、[japan@rotorclip.com](mailto:japan@rotorclip.com)までお問い合わせ下さい。  
 \*\*\* めっき加工を施した止め輪には0.002inchを表示の板厚 (T) に付け加えること。  
 ただし最大板厚 (T) は常に、表示溝巾 (W) よりも最低0.0002inch薄い。

止め輪番号	許容受面角部		R最大 / Ch最大での最大荷重 (lbs.)	エッジマージン	R.P.M. 限界値
	R最大	Ch最大	P'r	Y	
RE-9	.045	.033	50	.020	90000
RE-12	.045	.033	75	.030	70000
RE-15	.065	.050	150	.040	60000
RE-18	.065	.050	180	.040	50000
RE-21	.065	.050	220	.031	43000
RE-25	.065	.050	250	.040	38000
RE-31	.070	.055	300	.062	32000
RE-37	.070	.055	520	.072	28000
RE-43	.070	.055	600	.094	24000
RE-50	.080	.060	820	.104	20000
RE-56	.080	.060	930	.124	17000

単位: inch

表示サイズ以外をご希望の際は、[japan@rotorclip.com](mailto:japan@rotorclip.com)までお問い合わせ下さい。

硬さ範囲: ステンレス鋼製止め輪 (PH 15-7Mo)

止め輪タイプ	サイズ範囲	スケール	ロックウェル硬さ
RE	9 & 12	15N	82.5 ~ 86
	15 ~ 31	30N	63 ~ 69.5
	37 以上	C	44 ~ 51

硬さ範囲: ベリリウム銅合金製止め輪

止め輪タイプ	サイズ範囲	スケール	ロックウェル硬さ
RE	9 & 12	15N	77 ~ 82
	15 ~ 31	30N	54 ~ 62
	37 以上	C	34 ~ 43

硬さ範囲: カーボン・スプリング・スチール製止め輪 (SAE 1060-1090)

止め輪タイプ	サイズ範囲	スケール	ロックウェル硬さ
RE	9 & 12	15N	84.5 ~ 87
	15 ~ 31	30N	66.5 ~ 71
	37 以上	C	47 ~ 52

